



# System Adrodd Genedlaethol y Gweithlu Cymru Canllawiau Cychwyn Cyflym

## Cael Mynediad at System Adrodd Genedlaethol y Gweithlu Cymru (WNWRS)

Gellir cael mynediad at WNWRS trwy eich porwr rhyngryd gan ddefnyddio'r URL isod:

<https://www.nwrs.wales.nhs.uk/welsh/>

**Awgrym Da:** Copiwch a gludwch gyfeiriad y wefan i'ch bar chwilio

Efallai y bydd angen i chi hefyd ofyn i'ch tîm gweinyddu TG roi'r URL ar 'rhestr wen' (ychwanegu'r wefan at y rhestr o wefannau diogel) oherwydd mae'n bosibl y bydd eich VPN neu Wal Dân lleol yn rhwystro eich mynediad at y wefan.

## Cofrestru

Mae PCGC yn annog fferyllfeydd i ddefnyddio e-bost y GIG i gofrestru ar gyfer WNWRS. Yr e-bost hwn yw'r un mwyaf diogel trwy barth Cymru. Mewn amgylchiadau eithriadol, lle nad yw'n bosibl defnyddio e-bost GIG, bydd PCGC yn cymeradwyo defnyddio parth arall.

I gofrestru, cliciwch **Cofrestru** ar frig y sgrin a rhowch eich Enw, Cyfeiriad E-bost a chadarnhau Telerau ac Amodau, yna cliciwch **Creu Cyfrif**.

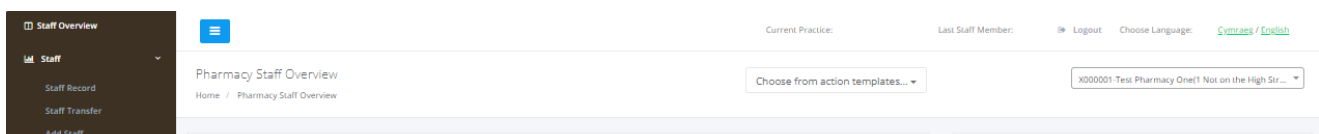
Ar yr amod y cyflwynwyd y cyfeiriad e-bost y cofrestrodd eich fferyllfa gydag ef fel yr arweinydd fferylliaeth ar y templed data ac mae yn y rhestr parth cymeradwy. Bydd eich cais yn cael ei gymeradwyo'n awtomatig. Fel arall, bydd eich cofrestrriad yn cael ei ychwanegu at restr gymeradwyo. Bydd Tîm Cymorth Busnes PCGC yn neilltuo'r caniatâd mynediad cywir ar gyfer mewnbynnu data ac adrodd.

Bydd e-bost yn cael ei anfon atoch yn gofyn i chi ailosod eich cyfrinair. Yna, bydd gennych fynediad at y system a gallwch fewngofnodi gan ddefnyddio'ch cyfeiriad e-bost a'ch cyfrinair.

## Adolygu Mewnbynnu/Ansawdd Data

Unwaith y byddwch wedi mewngofnodi i'r system byddwch yn cael y dudalen **Trosolwg Staff** ar gyfer eich Fferyllfa. (Mae gan yr enghraifft isod ddata fferylliaeth ffug).

Cliciwch ar y cofnodion unigol unwaith i weld trosolwg o'r Manylion Staff neu Cliciwch Ddwywaith i fynd i mewn i'r cofnod llawn



## Mewnbynnu Data - Trosolwg Staff

### 1. Dewislen Lywio

- [Diweddaru Manylion Staff](#)
- [Ychwanegu Staff](#)
- [Ychwanegu Swydd Wag Newydd](#)
- [Tudalennau Adnoddau a Chymorth](#)
- [Mynediad at y Modiwl Adrodd Data](#)

### 2. Tabl Staff Fferylliaeth

- Rhestr o'ch staff fel y nodir yn eich templed data

### 3. Manylion Staff Fferyllfa

- Cliciwch unwaith ar unrhyw Aelod o Staff yn Nhabl Staff y Fferyllfa ac mae trosolwg o'u manylion yn ymddangos yma ynghyd ag unrhyw Rybuddion yn nodi manylion coll

## Diweddaru Manylion Staff

Cliciwch ddwywaith ar enw'r person a bydd hwn yn agor eu Cofnod Staff llawn

Mewnbynnwch y manylion perthnasol ym mhob maes data coll neu pan fo patrwm gweithio neu rôl wedi newid neu pan fo staff wedi gadael.

Pharmacy Staff Record  
Home / Pharmacy Staff Overview / Pharmacy Staff Record

Choose from action templates...

#### Basic Information

Forename: Joe

Other Names: Enter Other Names

Surname: Bloggs

Date of Birth: 01/01/1980

Save DOB: As Exact Date

Staff Group: Registrant

Staff Role: Pharmacist

Primary Organisation: X000001

NI Number: Enter NI Number

#### Demographics and Education

Registration Number: 1234567

Training Number:

Gender: Male

Ethnicity: White British

AWPD Accreditation(s):  
 Smoking Cessation (NRT) Level 2  
 Smoking Cessation Level 3 - Help me Quit (Vat)

Qualifications

Welsh Language

#### Contract

Contract Type: Permanent

Record Hours As: Hours

Contracted Hours (per week): 37.5

Working Hours (per week):

Previous Sector: GP Practice

Date Joined: 01/09/2024

Date of Leaving: Enter Date of Leaving

Reason for Leaving: Choose from below...

Role Moved To: Choose from below...

#### Absences

Start Date	End Date	Absence Category
04/11/2024	04/11/2024	Sickness

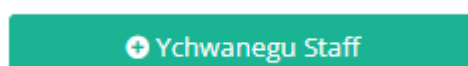
Add New Leave

Refresh Table

Nid oes unrhyw ofyniad i Arbed neu Gyflwyno gan fod y system yn diweddaru mewn amser real ac fe welwch dic yn ymddangos wrth ymyl y maes lle'r ydych wedi mewnbysu neu ddiwygio manylion yn y cofnod. Mae hyn yn cadarnhau'r newid fel yr uchod nesaf at 'Cadw Dyddiad Geni'. [Dychwelyd i'r Ddewislen](#)

## Ychwanegu Manylion Staff Newydd

O'r dudalen **Trosolwg Staff** cliciwch y botwm **Ychwanegu Staff** ('Add Staff')



Rhowch Manylion Staff yn unol â Diweddaru Manylion Staff uchod. [Dychwelyd i'r Ddewislen](#)

## Cipio Locwm

Mae'r WNWRS yn caniatáu cipio Locwm mewn dau fformat. Os oes gennych Locwm rheolaidd a digon o wybodaeth i greu cofnod staff, dilynwch y camau [uchod](#).

Os ydych yn dymuno cipio Locwm mewn fformat dienw. Gallwch gofnodi gwybodaeth Locwm yn y maes 'Trosolwg Locwm' gan ddefnyddio Cyfrif Pen ac Oriau yn y calendr treigl.

Dewiswch y mis rydych chi am ei gofnodi, nodwch yr wybodaeth ofynnol a chliciwch oddi ar y gell. Bydd tic yn ymddangos i ddangos bod eich gwybodaeth wedi'i chadw.

Nid oes unrhyw ofyniad i gasglu gwybodaeth Locwm tan fis Ionawr 2025.

ODS Code	Hours/Headcount	December 2...	January 2024	February 2024	March 2024	April 2024	May 2024	June 2024	July 2024	August 2024	September 2...	October 2024	November 2...	Changes S...
X000002	Headcount												2	
X000002	Hours												75	<input checked="" type="checkbox"/>

## Ychwanegu Swydd Wag Newydd

Dewiswch **Golwg Gyffredinol** ar y **Swyddi Gwag** o'r ddewislen Iywio

Cliciwch ar y botwm **Ychwanegu Swydd Wag Newydd**



Rhowch yr wybodaeth ofynnol fel y manylir isod a dewiswch **Ychwanegu Swydd Wag Newydd**

**Add New Vacancy**

To add a vacancy, you must know the Start date, Staff Group and Role.  
Enter these details below and click on 'Add Vacancy'

Organisation: X000001-Test Pharmacy One(1 Not on the Higt)

Vacancy Start: Enter Start Date as dd/mm/yyyy

Staff Group: Choose from below...

Staff Role: Choose a Staff Group first...

Close Add Vacancy

Unwaith y byddwch wedi'i chreu, gallwch glicio dwywaith ar y swydd wag i ychwanegu manylion ychwanegol.

[Dychwelyd i'r Ddewislen](#)

## **Adnoddau a Chymorth**

[Gallwch ddod o hyd i Ddogfennau Canllaw a Manylion Cyswllt ar gyfer Cynaliadwyedd Gofal Sylfaenol a Chymunedol ar ein gwefan.](#)

### **Dychwelyd i'r Ddewislen**

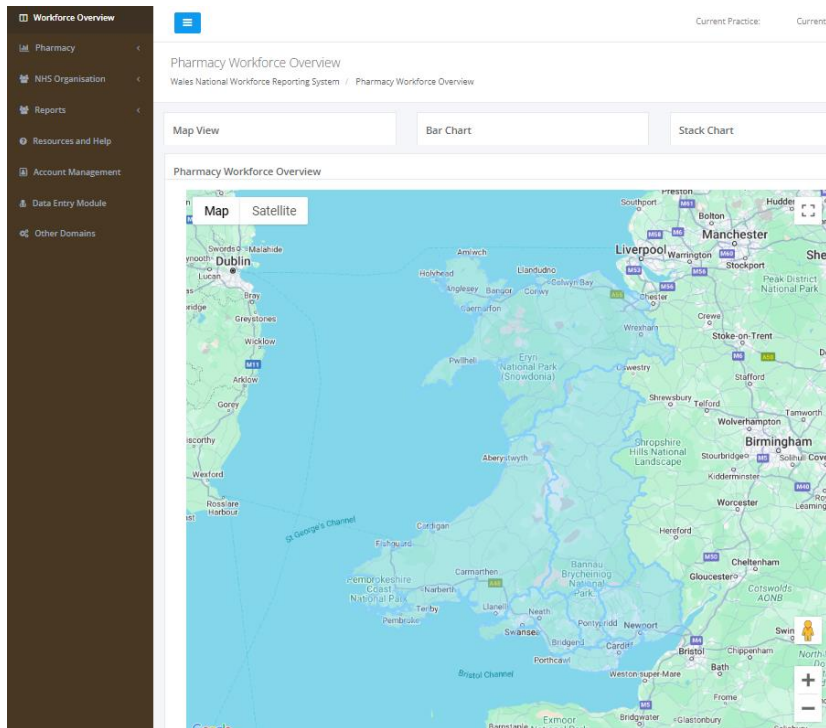
#### **Mynediad at y Modiwl Adrodd Data**

[Dysgwch ragor am y Modiwl Adrodd ar Fferyllfeydd Cymunedol.](#)

Byddwch yn gallu archwilio data anadnabyddadwy ar gyfer pob Fferyllfa yn ôl lefel Cymru/Bwrdd Iechyd/Clwstwr.

### **Dychwelyd i'r Ddewislen**

## Modiwl Adrodd Data – Data anadnabyddadwy



### 1. Dewislen Lywio

- a. Dewiswch i weld **Fferyllfa** neu **Sefydliad GIG**
- b. **Adroddiadau**

- i. Adroddiadau Excel ar gyfer Fferyllfeydd neu Glwstwr/Bwrdd Iechyd/Cymru Gyfan ehangach

### Fferyllfa

Yn cynnwys adroddiadau sy'n benodol i Fferyllfa gan gynnwys Demograffeg Oedran, Rolau Swyddi yn ôl nifer a Chyferwerth ag Amser Llawn (FTE)

### Sefydliad y GIG

Yn cynnwys adroddiadau Cymru/bwrdd iechyd/clwstwr anadnabyddadwy gan gynnwys demograffeg oed, rolau swyddi yn ôl nifer a chyferwerth ag amser llawn (FTE)



Pan fyddwch yn gweld y tair llinell gellir lawrlwytho'r adroddiad mewn nifer o wahanol fformatau i'w dadansoddi ymhellach.

**Mae PCGC yma i gefnogi gyda phob agwedd ar WNWRS, peidiwch ag oedi**

**i gysylltu â ni os oes angen cymorth arnoch.**