



GIG
CYMRU
NHS
WALES

Partneriaeth
Cydwasaethau
Shared Services
Partnership



GIG
CYMRU
NHS
WALES

Rhwydwaith Mamolaeth
Cymru
Wales Maternity
Network



CYMRU / WALES PROMPT

PRactical Obstetric Multi-Professional Training
Hyfforddiant Aml-broffesiynol Ymarferol mewn Obstetreg

Strategaeth PROMPT Cymru

AWDURON:

Cronfa Risg Cymru, Pennaeth Diogelwch a Dysgu Jonathan Webb
Rhwydwaith Mamolaeth Cymru, Rheolwr: Claire Davies

DYDDIAD: 28 Medi 28

FERSIWN 1.3

Nod y strategaeth hon yw gosod y weledigaeth, y cynllun a'r ffrydiau
gwaith ar gyfer gweithredu a chyflwyno PROMPT Cymru, ymhob
gwasanaeth mamolaeth a Bwrdd Iechyd yng Nghymru.

Gweledigaeth

Lleihau niwed y gellir ei osgoi a gwella canlyniadau amenedigol, a hynny trwy
hyfforddiant amlbroffesiynol i wella diogelwch, gwaith tîm a chyfathrebu.



Cefndir

Nod *Practical Obstetric Multi Professional Training* (PROMPT) yw paratoi pob aelod o staff sy'n gofalu am fenywod a babanod i adnabod a rheoli argyfyngau obstetrig, gan ddefnyddio dull strwythuredig ac algorithmau.

Egwyddor yr hyfforddiant yw y dylai "timau sy'n gweithio gyda'i gilydd hyfforddi gyda'i gilydd", gan fod hyn yn tynnu ynghyd bob aelod o'r tîm ambroffesiynol – gan wella a chryfhau cyfathrebu a lleihau effaith ffactorau dynol. Caiff hyfforddiant ei ddarparu'n lleol gan hyfforddwyr lleol, a staff lleol sy'n gweithio mewn gwasanaethau mamolaeth sy'n manteisio arno.

Mae manteision hyfforddiant ambroffesiynol wedi eu hystyried ac mae cyrsiau PROMPT wedi eu peilota yng Nghymru. Mae dadansoddiadau o gyflwyno hyfforddiant ambroffesiynol mewn systemau gofal iechyd eraill yn dangos yn glir y gellir gwella'r canlyniadau i fenywod a babanod yn sylweddol. Mae modd gwella'r diwylliant mewn gwasanaethau mamolaeth – os caiff y cyfathrebu rhwng pob aelod o'r tîm ambroffesiynol ei gryfhau.

Ar ôl ystyried y cynnwys ar gyfer rhaglen hyfforddiant ambroffesiynol i Gymru, sy'n gorfod cynnwys dealltwriaeth o ymwybyddiaeth sefyllfaol ac addasu i'r rhaglenni clinigol penodol sydd ar waith ar draws sefydliadau GIG Cymru, penderfynodd Rhwydwaith Mamolaeth Cymru mai hyfforddiant PROMPT oedd yn briodol. Gan gydweithio â Sefydliad Mamolaeth PROMPT, mae addasiadau i faes llafur a deunyddiau hyfforddiant PROMPT wedi eu gwneud, er mwyn darparu maes llafur a deunyddiau hyfforddi gan PROMPT Cymru.

Mae'r gofynion bod rhaid darparu hyfforddiant ambroffesiynol, a bod rhaid i staff clinigol yn sefydliadau GIG Cymru ei dderbyn, wedi eu hymgorffori yn Safonau Mamolaeth Cymru.

Nodau ac Amcanion

Er mwyn sicrhau y caiff hyfforddiant amlbroffesiynol a deunyddiau ategol effeithiol eu cyflwyno yn ein gwasanaethau mamolaeth ledled Cymru, caiff nifer o nodau eu cyflawni trwy nifer o amcanion:

001 Hwyluso Timau Hyfforddiant PROMPT Cymru lleol

001A Darparu hyfforddiant 'hyfforddi'r hyfforddwr' i gefnogi'r gwaith cychwynnol o weithredu PROMPT Cymru

001B Darparu sesiynau datblygu hyfforddwr lleol i annog rhagor o bobl i gymryd rhan mewn timau hyfforddi lleol

001C Rhoi'r wybodaeth a'r newyddion diweddaraf i hyfforddwr PROMPT Cymru

001D Sefydlu canolfan adnoddau ar gyfer hyfforddwr PROMPT Cymru

001E Sicrhau bod deunyddiau hyfforddiant ar gael yn hawdd i hyfforddwr PROMPT Cymru

001F Cyflwyno adroddiadau sicrwydd rheolaidd i Benaethiaid Bydwreigiaeth a Chyfarwyddwr Clinigol am y ddarpariaeth o hyfforddiant PROMPT Cymru ymhob sefydliad

002 Hyrwyddo hyfforddiant PROMPT Cymru ymhlith y gweithlu amlbroffesiynol yn GIG Cymru

002A Datblygu brand a hunaniaeth ar gyfer PROMPT Cymru

002B Sicrhau bod staff mewn rolau bydwreigiaeth, obstetrig ac anaesthetig yn gyfarwydd â phwysigrwydd a manteision cymryd rhan mewn hyfforddiant PROMPT Cymru

002C Creu cyfrifon ar y cyfryngau cymdeithasol a'u defnyddio i hyrwyddo PROMPT Cymru

003 Hyrwyddo ymarfer a driliau ar sail tystiolaeth er mwyn cefnogi staff amlbroffesiynol sy'n ymateb i argyfyngau obstetrig

003A Llunio deunyddiau penodol er mwyn sicrhau bod modd i dimau hyfforddi PROMPT lleol gynnwys mentrau GIG Cymru, e.e. OBS Cymru

003B Cysoni senarios a deunyddiau PROMPT Cymru â mentrau Rhwydwaith Mamolaeth Cymru

003C Llunio a dosbarthu dadansoddiadau o wybodaeth am hawliadau yn y sector gwasanaethau mamolaeth

004 Cydlynu adnoddau er mwyn cefnogi hyfforddiant amlbroffesiynol o'r radd flaenaf ledled Cymru

004A Sicrhau bod gan unedau efelychwyr genedigaeth priodol

004B Hwyluso mynediad cost effeithiol i lawlyfrau cwrs ar gyfer y sawl sy'n cymryd rhan mewn hyfforddiant PROMPT Cymru

005 Gwerthuso effaith hyfforddiant amlbroffesiynol ar berfformiad diogelwch yng Ngwasanaethau Mamolaeth GIG Cymru

005A Cynnal ymchwil gwaelodlin am agwedd staff mewn lleoliadau mamolaeth

005B Dadansoddi'r effaith ar agwedd staff yn dilyn cyflwyno PROMPT Cymru

005C Dadansoddi profiad menywod a phartneriaid o ddefnyddio'r gwasanaeth yn dilyn argyfyngau obstetrig.

006 Cydweithio â Gwasanaethau Mamolaeth GIG Cymru i gasglu a chyflwyno data ystyrion er mwyn cefnogi cynlluniau gwella lleol

006A Sefydlu set ddata Cymru Gyfan ar gyfer mesurau ansawdd mamolaeth a dangosyddion perfformiad

006B Casglu a chyflwyno data o bob sefydliad perthnasol yn GIG Cymru

006C Helpu timau lleol i ddeall y dangosfwrdd data ac i ddatblygu cynlluniau gwella

007 Dadansoddi'r rhesymau dros achosion llys yn yr arbenigedd er mwyn ffocysu blaenoriaethau lleol

007A Darparu data lleol am achosion llys o gofnodion achos Cronfa Risg Cymru

007B Nodi tueddiadau o ran achosion digwyddiadau yn y lleoliad mamolaeth, sy'n cyfrannu at ganlyniadau amenedigol gwael

Safonau ar gyfer cynnig Hyfforddiant Amlbroffesiynol

Trwy gydweithio â Llywodraeth Cymru ac aelodau o Rwydwaith Mamolaeth Cymru, mae cyfres o Safonau wedi ei llunio ar gyfer Cymru Gyfan, er mwyn sicrhau y caiff hyfforddiant amlbroffesiynol ei roi ar waith yn llwyddiannus.

Safon Un: Penderfynu pa staff y dylai gymryd rhan yn Hyfforddiant PROMPT Cymru

Bydd cynnig hyfforddiant PROMPT Cymru i staff yn golygu cynnwys y tîm amlbroffesiynol ehangach sy'n gweithio ym maes gofal mamolaeth – gan gynnwys anaesthetyddion, obstetryddion, ymarferwyr yr adran lawdriniaethau, bydwagedd a staff cymorth mamolaeth. Dylai'r sawl sy'n ymgymryd â dyletswyddau i ofalu am fenywod a babanod gwblhau hyfforddiant PROMPT Cymru.

Dylid rhoi ystyriaeth arbennig i staff locwm ac asiantaeth er mwyn sicrhau bod ganddynt fynediad priodol i hyfforddiant PROMPT Cymru.

Dylai'r Byrddau Iechyd gysylltu â darparwyr addysg er mwyn sicrhau bod gan y gweithlu myfyrwyr sy'n cwblhau lleoliadau yn GIG Cymru fynediad priodol i hyfforddiant PROMPT Cymru.

- 1-1 Rhaid i'r Byrddau Iechyd nodi'r staff hynny sy'n gorfod cwblhau hyfforddiant PROMPT Cymru a rhoi manylion eu rôl a'u rhif i Rwydwaith Mamolaeth Cymru
- 1-2 Rhaid i'r Byrddau Iechyd ddiweddarau'r wybodaeth am ba staff sy'n gorfod cwblhau hyfforddiant PROMPT Cymru a'i rhoi i Rwydwaith Mamolaeth Cymru bob chwe mis.

Safon Dau: Datblygu maes llafur PROMPT Cymru lleol

Rhaid i'r Byrddau Iechyd yng Nghymru sefydlu rhaglen hyfforddiant, sy'n diwallu anghenion ei staff amlbroffesiynol. Gellir gwneud hyn gan ddefnyddio data am ddigwyddiadau ac adborth gan ddefnyddwyr gwasanaethau neu arolygon staff, a gallai gynnwys pynciau craidd ynghyd â phynciau ychwanegol er mwyn mynd i'r afael â themâu a thuaddiadau newydd.

- 2-1 Rhaid i'r Byrddau Iechyd lunio maes llafur ar gyfer pynciau craidd PROMPT Cymru, a fydd yn cael eu cynnwys mewn sesiynau hyfforddiant lleol.
- 2-2 Rhaid i'r Byrddau Iechyd gyflwyno eu maes llafur i'w ddiweddarau bob blwyddyn i Rwydwaith Mamolaeth Cymru.

Safon Tri: Cynnal tîm hyfforddi amlbroffesiynol

Mae'r ffaith bod hyfforddiant PROMPT Cymru yn cael ei arwain yn lleol yn dod â nifer o fanteision, gyda hyfforddwyr o staff amlbroffesiynol sy'n gyfarwydd â gofynion y rhaglen. Mae'n rhaid i dimau hyfforddi PROMPT Cymru lleol gynnwys staff o faes bydweigiaeth, obstetreg ac anestheteg ac o rolau staff cymorth priodol.

- 3-1 Rhaid i'r Byrddau Iechyd gynnal timau hyfforddi lleol, gan sicrhau bod cynrychiolaeth o bob rhan o'r gweithlu amlbroffesiynol.
- 3-2 Rhaid i'r Byrddau Iechyd hwyluso'r gwaith o ddatblygu unigolion fel Hyfforddwyr PROMPT Cymru

Safon Pedwar: Cyfranogaeth Amlbroffesiynol mewn Hyfforddiant PROMPT Cymru

Mae PROMPT Cymru yn fodel cynaliadwy o ddysgu, y gellir ei addasu i ddiwallu anghenion lleol. Mae ymchwil yn dangos bod llwyddiant yn cael ei gyflawni pan fo nifer fawr o'r timau amlbroffesiynol yn cymryd rhan yn yr hyfforddiant.

- 4-1 Rhaid i bob aelod o staff (100%), y mae disgwyl iddo gymryd rhan mewn hyfforddiant PROMPT Cymru, gwblhau hyfforddiant PROMPT Cymru erbyn 31 Mawrth 2020.
- 4-2 O 1 Ebrill 2020, bydd lleiafswm o 95% o staff (y mae disgwyl iddynt gwblhau hyfforddiant PROMPT Cymru) yn cwblhau sesiwn hyfforddiant PROMPT Cymru bob blwyddyn.
- 4-3 Rhaid i'r byrddau iechyd ddiweddarau ESR ar gyfer gweithwyr amlbroffesiynol sydd wedi cwblhau sesiwn hyfforddiant PROMPT Cymru.

Llywodraethu PROMPT Cymru

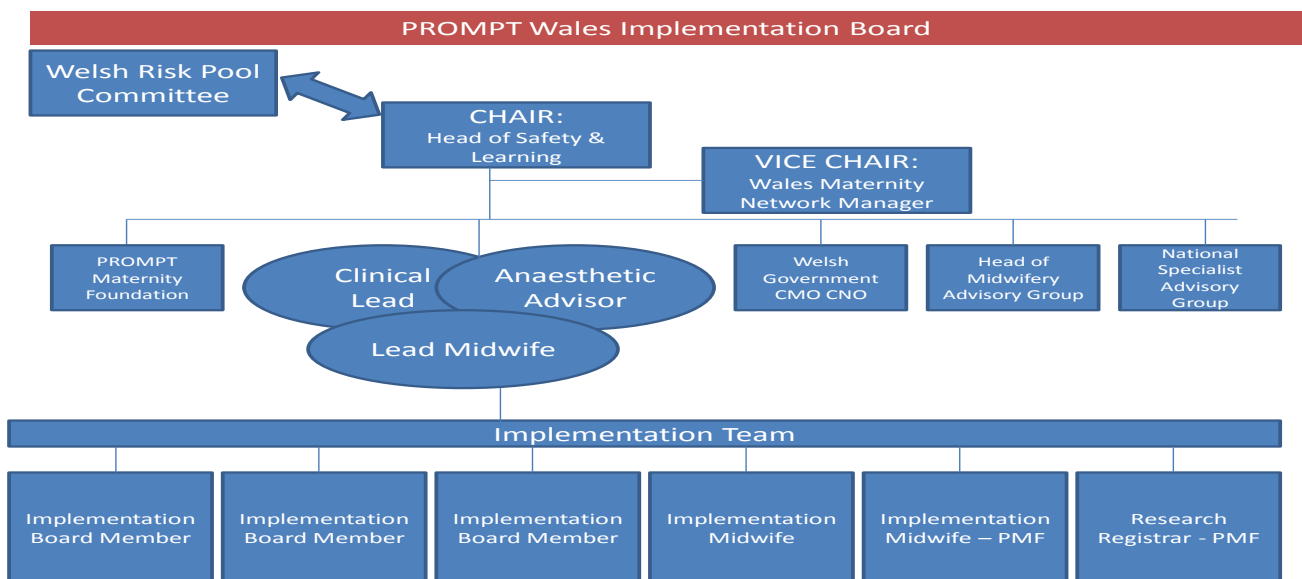
Mae rhaglen PROMPT Cymru yn gydweithrediad rhwng rhanddeiliaid GIG Cymru sy'n gweithio at gyrraedd y nod cyffredin o gynnis hyfforddiant PROMPT Cymru parhaus ar draws holl sefydliadau GIG Cymru.

Pwyllgor Cronfa Risg Cymru: Mae Cronfa Risg Cymru wedi sefydlu cyllid craidd i gefnogi'r gwaith o ddatblygu a gweithredu PROMPT Cymru.

Rhwydwaith Mamolaeth Cymru: Trwy'r rhwydwaith, gall rhanddeiliaid fod yn rhan o gynllunio a gweithredu PROMPT Cymru

Rhanddeiliaid: Mae nifer o sefydliadau yn cyfrannu at weledigaeth strategol a gweithrediad PROMPT Cymru

- Llywodraeth Cymru
- Y Grŵp Cyngori Arbenigol Cenedlaethol
- Pennaeth y Grŵp Cyngori ar Fydwreigiaeth
- OBS Cymru





Pennaeth Diogelwch a Dysgu Cronfa Risg Cymru yw rheolwr llinell y staff sy'n cefnogi'r rhaglen, ac mae hefyd yn cydlynu'r gwaith o weithredu'r rhaglen.

Mae Rheolwr Rhwydwaith Mamolaeth Cymru yn arwain trafodaethau â holl sefydliadau GIG Cymru ac yn arwain ar y gwaith o sefydlu dangosfwrdd perfformiad, gan sicrhau bod rhaglen PROMPT Cymru yn diwallu anghenion gwasanaethau mamolaeth yng Nghymru.

PROMPT Cymru: Mae'r Arweinydd Clinigol Cenedlaethol yn defnyddio ei brofiad clinigol a gweithredol i ddadansoddi perfformiad PROMPT Cymru ac i bennu'r mesurau sydd eu hangen i ennyn sylw'r gweithlu amlbroffesiynol.

Mae'r Cynghorydd Anesthetig Arweiniol yn defnyddio ei brofiad arbenigol i sicrhau bod rhaglen a deunyddiau PROMPT Cymru yn cyd-fynd â dull GIG Cymru.

PROMPT Cymru: Mae'r Fydwraig Genedlaethol Arweiniol yn trafod â thimau hyfforddi lleol i gydlynu'r gwaith o gynllunio a darparu hyfforddiant PROMPT Cymru mewn gwasanaethau mamolaeth yng Nghymru.

Mae Aelodau o'r Bwrdd Cyflwyno yn glinigwyr profiadol o bob cwr o Gymru ac yn cefnogi timau hyfforddi lleol i ddatblygu a chynnig rhaglenni PROMPT Cymru.

Cyllid:

Caiff PROMPT Cymru ei gyllido gan Gronfa Risg Cymru, gan anelu at leihau'r baich ariannol sy'n gysylltiedig â hawliadau ymgyfreitha mewn gwasanaethau mamolaeth. Cytunwyd ar gyllid i sicrhau bod gan yr holl unedau obstetrig fynediad i faniciniaid hyfforddi ac adnoddau dysgu addas, a'u bod yn gallu ariannu'r gost o sefydlu rhwydwaith o hyfforddwyr PROMPT Cymru sydd wedi mynychu digwyddiadau 'hyfforddi'r hyfforddwr' ar draws yr holl sefydliadau.

Yn ogystal, rhoddwyd cyllid i sicrhau bod staff arbenigol a phrofiadol yn gweithio fel cymorth gweithredu i bob bwrdd iechyd yng Nghymru, gan helpu i sefydlu a chynnal sesiynau hyfforddiant lleol. Bydd pob bwrdd iechyd yn talu am y gost o dynnu staff o'u gwaith, fel y gallant fynychu hyfforddiant.

Cynllun Gweithredu & Amserlen

Mawrth 2017	Dadansoddiadau o fanteision hyfforddiant amlbroffesiynol yng Ngwasanaethau Mamolaeth GIG Cymru
Gorffennaf 2017	Amlinellu'r buddion clinigol a'r achos busnes a gyflwynwyd i Gronfa Risg Cymru i sefydlu fframwaith, a chostau tebygol y gwaith o wella'r gydnabyddiaeth o argyfyngau obstetrig a'r ymateb iddynt
Tachwedd 2018	Achos busnes manwl ar gyfer gweithredu PROMPT Cymru
Chwefror 2018	Caffael rhaglen hyfforddiant amlbroffesiynol yn ogystal ag offer ac adnoddau i gefnogi timau hyfforddiant lleol
Mawrth 2018	Cytundeb â Sefydliad Mamolaeth PROMPT i sefydlu PROMPT Cymru a rhoi cymorth yn ystod y gwaith o'i weithredu yn 2018-2019
Mawrth 2018	Sefydlu timau hyfforddiant lleol gyda sefydliadau GIG Cymru
Ebrill 2018	Recriwtio aelodau allweddol o Dîm Arweinyddiaeth PROMPT Cymru
Ebrill 2018	Cydweithio ag OBS Cymru
Mai-Mehefin 2018	Digwyddiadau datblygu 'hyfforddi'r hyfforddwr' PROMPT Cymru
Mehefin 2018	Cynllunio ar gyfer rhaglen Bydwreigiaeth Gymunedol PROMPT Cymru
Gorffennaf 2018	Cynhyrchu a dosbarthu ardystiadau hyfforddiant i hyfforddwyr lleol a chasglu gwerthusiadau o'r rhaglen 'hyfforddi'r hyfforddwr'
Gorffennaf 2018	Cynllunio cymorth gweithredu gyda thimau hyfforddiant lleol
Gorffennaf 2018	Llunio a dosbarthu adnoddau cyfathrebu, cyfryngau a dysgu i gefnogi timau hyfforddiant lleol
Gorffennaf 2018	Cynllunio gyda Llywodraeth Cymru i sicrhau bod y rhaglen Hyfforddiant Amlbroffesiynol yn cael ei gwneud yn orfodol yn GIG Cymru
Medi 2018	Cyhoeddi Gwybodaeth am Gymorth Gweithredu PROMPT Cymru, gan amlinellu'r cymorth a gaiff ei ddarparu i fyrddau iechyd
Medi 2018	Darparu maniciaid hyfforddi a llawlyfrau cwrs at ddefnydd y timau hyfforddiant lleol
Medi 2018	Rhyddhau holiaduron am agweddau ar ddiogelwch i'r byrddau iechyd, a'u hannog i'w cwblhau
Medi 2018	Darparu sesiynau hyfforddiant PROMPT Cymru yn sefydliadau GIG Cymru
Hydref 2018	Digwyddiad lansio PROMPT Cymru

Cynllun gweithredu

Amserlen	Targed	Technoleg	Cyfrifoldeb
Medi 2018	Amlinellu'r gwaith o gasglu data	Dylid casglu a choladu data am weithgarwch a chynllunio ar gyfer pob bwrdd iechyd	Bydwraig Arweiniol
Medi 2018	Cadarnhad Cyfadran Cymru	Dod â holl hyfforddwyr lleol PROMPT Cymru at ei gilydd a choladu gwybodaeth mewn cronfa ddata ganolog	Bydwraig Arweiniol
Medi 2018	Diweddarau ESR ar gyfer hyfforddwyr	Creu sesiynau 'hyfforddi'r hyfforddwr' ar ESR, gyda chyfranogwyr yn cofnodi presenoldeb	Rheolwr Gweithrediadau Cronfa Risg Cymru
Medi 2018	Creu cyrsiau i fynychwyr ar ESR	Creu system i fyrddau iechyd gofnodi presenoldeb ar gyrsiau lleol PROMPT Cymru	Rheolwr Gweithrediadau Cronfa Risg Cymru
Hydref 2018	Cynllunio ymchwil ar brofiad y defnyddiwr gwasanaeth	Cytuno ar fformat a dyluniad a derbyn caniatâd moeseg ymchwil ar gyfer gwneud ymchwil ar brofiad y defnyddiwr gwasanaeth	Cofrestrydd Obstetrig Ymchwil
Tachwedd 2018	Ymweliadau cymorth	Dylai pob bwrdd iechyd fod wedi derbyn ymweliadau cymorth gweithredu gan dîm PROMPT Cymru	Bydwraig Arweiniol
Tachwedd 2018	Canolbwyntio ar ofal sydd wedi'i ddarparu y tu allan i ofal obstetrig	Trwy grŵp gorchwyl a gorffen, hyrwyddo'r ffordd y gall cyfadranau lleol sicrhau bod hyfforddiant PROMPT Cymru yn sôn am ddarpariaeth gofal mewn cartrefi, canolfannau geni, unedau bydwagedd a lleoliadau eraill y tu allan i'r ysbyty.	Bydwraig Ymgynghorol – Bwrdd Iechyd Addysgu Powys
Tachwedd 2018	Dyluniad y dangosfwrdd	Datblygu dangosyddion perfformiad a dangosfwrdd data	Cofrestrydd Obstetrig Ymchwil
Tachwedd 2018	Holiaduron am agweddau ar ddiogelwch wedi'u casglu	Casglu'r holiaduron am agweddau ar ddiogelwch gan y byrddau iechyd, a'u hannog i'w cwblhau	Cofrestrydd Obstetrig Ymchwil
Rhagfyr 2018	Cynlluniau gweithredu	Dylai pob bwrdd iechyd fod wedi cynhyrchu a chytuno ar gynllun hyfforddiant PROMPT Cymru	Arweinwyr enwebedig PROMPT Cymru

Rheoli Risg:

TEITL	SGÔR RISG
Posibilrwydd y bydd nifer bach o staff yn mynychu'r rhaglen	RISG GYMEDROL

Mae posibilrwydd na fydd digon o staff yn mynychu'r rhaglen ar draws GIG Cymru, yn enwedig staff obstetrig ac anesthetig. Byddai hyn yn rhwystr sylweddol i effeithiolrwydd y rhaglen, am fod ymchwil PMF yn dangos bod rhaglenni ar eu mwyaf llwyddiannus pan fydd mwy na 90% o staff yn eu mynychu.

Lliniaru Risg

Caiff y risg hon ei lliniaru trwy gymorth y Prif Swyddog Nyrso a'r Prif Swyddog Meddygol, a fydd yn cytuno y dylid gwneud y rhaglen hon yn orfodol. Mae rhaglenni peilota wedi bod yn llwyddiant yng Nghymru, gyda nifer o bobl yn eu mynychu.

Rhagwelir y bydd yr effaith ar staffio a gwasanaethau yn fach iawn, oherwydd byddai bydwagedd yn mynychu sesiynau PROMPT Cymru yn hytrach na'r sesiynau sgiliau a driliau presennol, a byddai disgwyl i'r staff meddygol fanteisio ar y sesiynau seibiant i astudio er mwyn cwblhau'r rhaglen.

Mae'r Fforwm Cyfarwyddwyr Meddygol yn cefnogi'r angen am y rhaglen, a bydd tîm PROMPT Cymru yn gweithio'n agos gyda'r fforwm i gynorthwyo cyrff iechyd â'r gwaith o ddatrys anawsterau mynediad. Dylid nodi y caiff hyfforddiant ei ddarparu'n lleol a bod modd ei drefnu i gyd-daro ag ymrwymadau a llwythi gwaith ar lefel uned.

TEITL	SGÔR RISG
Methiant y rhaglen i ddiwallu anghenion dysgu'r staff sy'n gweithio yn y sector mamolaeth yn GIG Cymru	RISG ISEL

Lliniaru risg

Mae'r rhaglen hon yn rhaglen ryngwladol sydd wedi'i haddasu i sicrhau y caiff egwyddorion GIG Cymru (gan gynnwys dull OBS Cymru o ran PPH) eu hymgorffori.

TEITL:	SGÔR RISG
Recriwtio a Chadw Staff Arweinyddiaeth PROMPT Cymru	RISG ISEL

Mae llwyddiant PROMPT Cymru yn dibynnu'n rhannol ar weithredu cymorth ac arweinyddiaeth mewn modd cyson ac effeithiol. Bydd hyn yn golygu recriwtio a chadw staff allweddol sydd wedi dod o sefydliadau presennol GIG Cymru.

Lliniaru risg

Mae holl sefydliadau GIG Cymru o blaid secondio staff allweddol i dîm Cymorth Gweithredu PROMPT Cymru ac mae Cronfa Risg Cymru wedi cytuno i gefnogi'r swyddi hyn. Bydd cyllid ar gael ar gyfer y rhaglen arfaethedig yn ei chyfanrwydd.